

PROGRAMME DE LA SEMAINE DES 3-5 ANS

LUNDI 3

Matin:

**Stage théâtre
clownesque**

Après-midi:

**POTAPEDA,
activité dans
le potager de
le Maison de
l'Enfance**

MARDI 4

Matin:

**Stage théâtre
clownesque**

Après-midi:

**Béret des
couleurs**

MERCREDI 5

Matin:

**Stage théâtre
clownesque**

Après-midi:

Relais coloré

JEUDI 6

Matin:

**Stage théâtre
clownesque**

Après-midi:

**Jeux de boules
de couleurs**

VENDREDI 7

Matin:

**Stage théâtre
clownesque**

Après-midi:

Jeux des 4 coins

PROGRAMME DE LA SEMAINE DES 3-5 ANS

LUNDI 10

Matin:

POTAPEDA,
activité dans
le potager de
le Maison de
l'Enfance

Après-midi:

**Course aux
couleurs**

MARDI 11

Sortie journée

**La ballade du
père Nicolas**

**Rendez-vous à
8h30**

**Retour prévu
pour 17h**

**MERCREDI
12**

Matin:

**Plastique
Fou !!!
activité
manuelle**

Après-midi:

Sable magique

JEUDI 13

Sortie journée

**Plage à
Damgan**

**Rendez-vous à
8h45**

**Retour prévu
pour 17h**

**VENDREDI
14**

Matin:

**Activité
manuelle**

Après-midi:

**Chasse aux
couleurs**

PROGRAMME DE LA SEMAINE DES 3-5 ANS

LUNDI 17

Matin:

POTAPEDA,
activité dans
le potager de
le Maison de
l'Enfance

Après-midi:

**Fresque
scientifique**

MARDI 18

Sortie journée

**Le Jardin de
Brocéliande**

**Rendez-vous à
8h30**

**Retour prévu
pour 17h15**

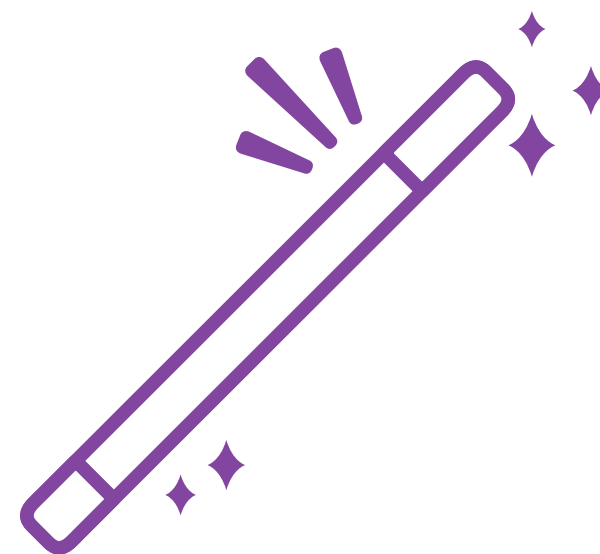
**MERCREDI
19**

Matin:

**Création de
jumelles**

Après-midi:

**Spectacle de
magie
Avec la
compagnie
Nuage d'or**



JEUDI 20

Matin:

**A chacun sa
planète**

Après-midi:

**Jeux de
société**

**VENDREDI
21**

Matin:

**Expérience en
folie**

Après-midi:

Motricité

PROGRAMME DE LA SEMAINE DES 3-5 ANS

LUNDI 24

Matin:

POTAPEDA,
activité dans
le potager de
le Maison de
l'Enfance

Après-midi:

**Chaises
musicales**

**MARDI
25**

Sortie journée

**Parc de
Branféré**

**Rendez-vous à
8h30**

**Retour prévu
pour 17h30**

**MERCREDI
26**

Matin:

**Création d'un
volcan**

Après-midi:

**Projection d'un
film**

JEUDI 27

Sortie journée

**Plage à
Plouhinec**

**Rendez-vous à
8h45**

**Retour prévu
pour 17h**

**VENDREDI
28**

Matin:

**Module sur le
système solaire**

Après-midi:

Jeux de ballons