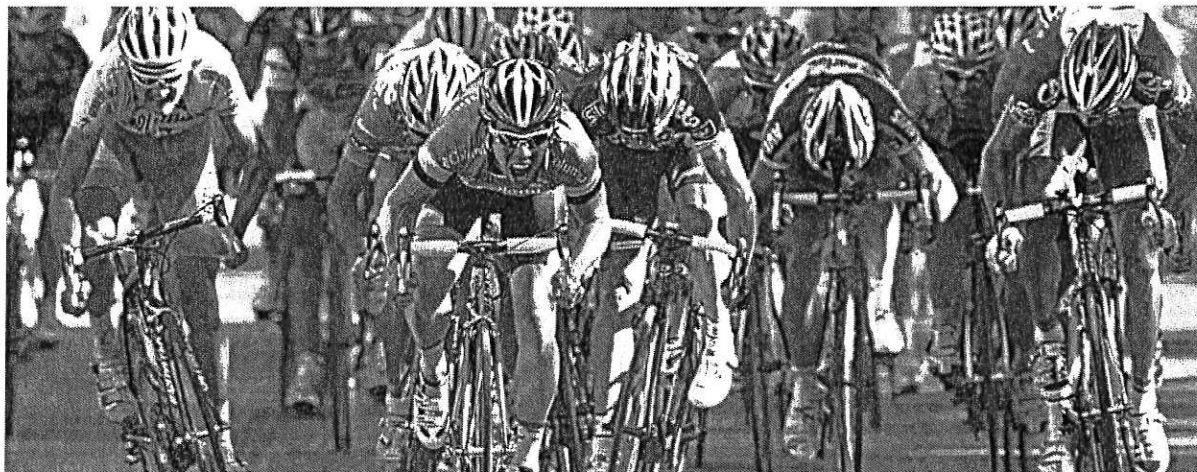




La commune de Plumelec, Saint Jean Communauté et l'office de tourisme de Locminé-Saint Jean vous souhaitent la bienvenue à l'occasion du Tour de France 2015.



**TOUR DE FRANCE - CONTRE LA MONTRE PAR EQUIPES
VANNES-PLUMELEC VIA PLAUDREN - LE 12 JUILLET 2015**

INFORMATIONS TOURISTIQUES

02 97 60 49 06

Office de tourisme de Locminé-Saint Jean www.locmine-saintjean-tourisme.fr Tel : 02 97 60 49 06

Point d'accueil touristique de Guehenno à partir du 16 juin tous les jours Tel : 02 97 42 01 36

Office de tourisme de Malestroit www.tourisme.ccvol.com Tel : 02 97 75 45 35

Office de tourisme de Grandchamp : www.landes-de-lanvaux.com Tel : 02 97 66 45 75

Office de tourisme de Vannes www.tourisme-vannes.com Tel : 02 97 47 24 34

Destination Brocéliande : www.broceliande-vacances.com Tel : 02 97 73 33 34

Morbihan Bretagne sud : www.morbihan.fr

OU SE LOGER



Pas de camping à Plumelec. Des emplacements seront préparés pour les campings-car : en cours

Autres campings à proximité :

A Guehenno (9 min / 6,7 km) : camping municipal ombragé ** 16 emplacements (se renseigner pour emplacements supplémentaires) + Aire de camping car - rue du Stade - Tel mairie : 02 97 42 29 89

A Serent (10 min / 11,1 km) : CAMPING MUNICIPAL du Pont Salmon** 35 emplacements 29 rue du Général de Gaulle Tél. : 02 97 75 91 98 Port. : 06 61 09 49 56

A Lizio (13 min / 10 km) Camping municipal du Val Jouin - ** 12 emplacements
Rue du Stade Tél. : 02 97 74 92 67

A Monterblanc (15 min / 13,5 km) : Camping du Haras ***** 140 emplacements dont 64 locations mobil homes ou chalets). Tel : 02 97 44 66 06 www.campingvannes.com

AUTRES HEBERGEMENTS

**Pour connaître les disponibilités des hôtels, chambres d'hôtes et gîtes des environs :
02 97 60 49 06**

Gîtes de France www.gites-de-france-morbihan.com Tel : 02 97 56 48 12

Destination Brocéliande - www.broceliande-vacances.com Rubrique RESERVER EN LIGNE

Rendez-vous le 12 juillet 2015



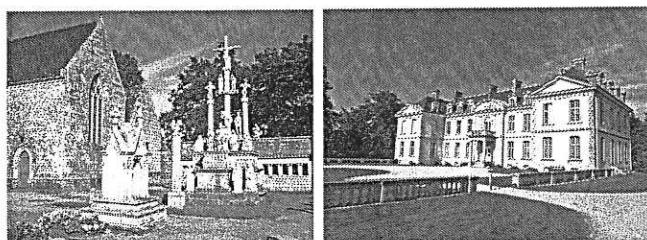
N'oubliez pas non plus à Plumelec :

- Le Grand Prix de Plumelec du vendredi 29 mai au dimanche 31 mai
- La fête du tour le 7 juin

Découvrez aussi à Plumelec :



*le joli chemin de croix de Callac,
le village de St-Aubin et les sablières de son église*



Le Grand calvaire de Guéhenno et le Domaine de Kerguéhennec à Bignan